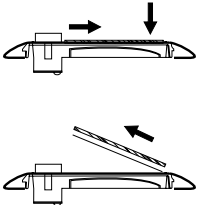
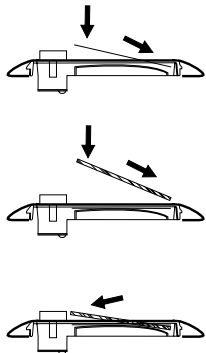


## MI 2091

Smontaggio del cartellino portanome  
Dismounting the name plate  
Démontage du porte-étiquette  
Desarme de la etiqueta de nombres  
Como desmontar a etiqueta de nomes  
Demontage des Namenschildes

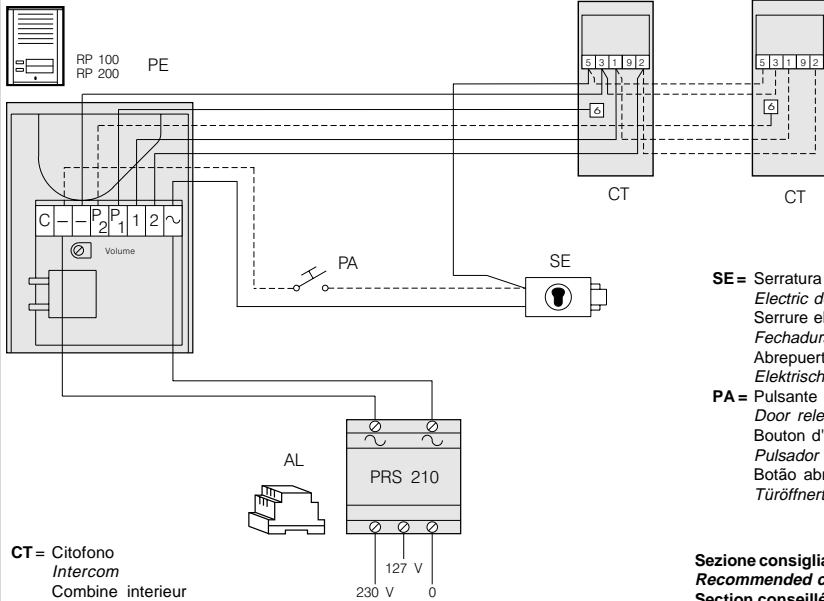


Montaggio del cartellino portanome  
Mounting the name plate  
Montage du porte-étiquette  
Montaje de la etiqueta de nombres  
Montagem da etiqueta de nomes  
Montage des Namenschildes



## RP 100

Posto esterno amplificato a 1 pulsante per sistema 4+1  
Door station amplified with 1 pushbutton for 4+1 system  
Poste extérieur amplifié avec 1 poussoir pour système 4+1  
Placa exterior amplificada con 1 pulsador para sistema 4+1  
Botoneira com amplificação, com 1 botão para o sistema 4+1  
Verstärkte 1 Tasten-Türstation für Sprechanlage 4+1



CT = Citofono  
Intercom  
Combine interieur  
Telefono de puerta  
Interfone  
Sprechgerät  
PE = Posto esterno  
Door station  
Poste extérieur  
Placa exterior  
Botoneira  
Aussenstation

AL = Alimentatore  
Power supply  
Alimentation  
Alimentador  
Alimentador  
Netzgeräte

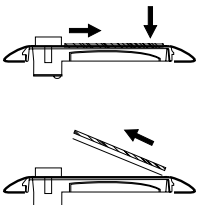
SE = Serratura elettrica (12Vca-1A)  
Electric door lock (12Vac-1A)  
Serrure électrique (12Vca-1A)  
Fechadura eléctrica (12Vca-1A)  
Abrepuertas eléctrico (12Vca-1A)  
Elektrisches Türschloß (12VWs-1A)  
PA = Pulsante apriporta  
Door release pushbutton  
Bouton d'ouverture serrure  
Pulsador de abrepuertas  
Botão abre-porta  
Türöffnertaste

Sezione consigliata dei conduttori 0.75mm<sup>2</sup>  
Recommended cable cross section 10/10  
Section conseillée des conducteurs  
Sección aconsejada de los conductores  
Secção de cabo recomendada  
Empfohlener Leiterquerschnitt

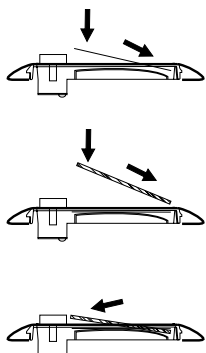


## MI 2091

Smontaggio del cartellino portanome  
Dismounting the name plate  
Démontage du porte-étiquette  
Desarme de la etiqueta de nombres  
Como desmontar a etiqueta de nomes  
Demontage des Namenschildes

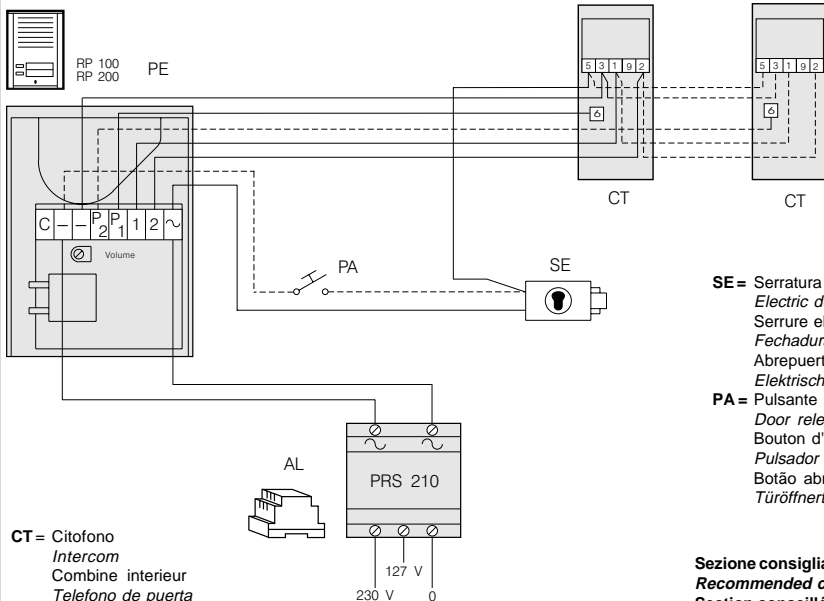


Montaggio del cartellino portanome  
Mounting the name plate  
Montage du porte-étiquette  
Montaje de la etiqueta de nombres  
Montagem da etiqueta de nomes  
Montage des Namenschildes



## RP 100

Posto esterno amplificato a 1 pulsante per sistema 4+1  
Door station amplified with 1 pushbutton for 4+1 system  
Poste extérieur amplifié avec 1 poussoir pour système 4+1  
Placa exterior amplificada con 1 pulsador para sistema 4+1  
Botoneira com amplificação, com 1 botão para o sistema 4+1  
Verstärkte 1 Tasten-Türstation für Sprechanlage 4+1



CT = Citofono  
Intercom  
Combine interieur  
Telefono de puerta  
Interfone  
Sprechgerät  
PE = Posto esterno  
Door station  
Poste extérieur  
Placa exterior  
Botoneira  
Aussenstation

AL = Alimentatore  
Power supply  
Alimentation  
Alimentador  
Alimentador  
Netzgeräte

SE = Serratura elettrica (12Vca-1A)  
Electric door lock (12Vac-1A)  
Serrure électrique (12Vca-1A)  
Fechadura eléctrica (12Vca-1A)  
Abrepuertas eléctrico (12Vca-1A)  
Elektrisches Türschloß (12VWs-1A)  
PA = Pulsante apriporta  
Door release pushbutton  
Bouton d'ouverture serrure  
Pulsador de abrepuertas  
Botão abre-porta  
Türöffnertaste

Sezione consigliata dei conduttori 0.75mm<sup>2</sup>  
Recommended cable cross section 10/10  
Section conseillée des conducteurs  
Sección aconsejada de los conductores  
Secção de cabo recomendada  
Empfohlener Leiterquerschnitt

